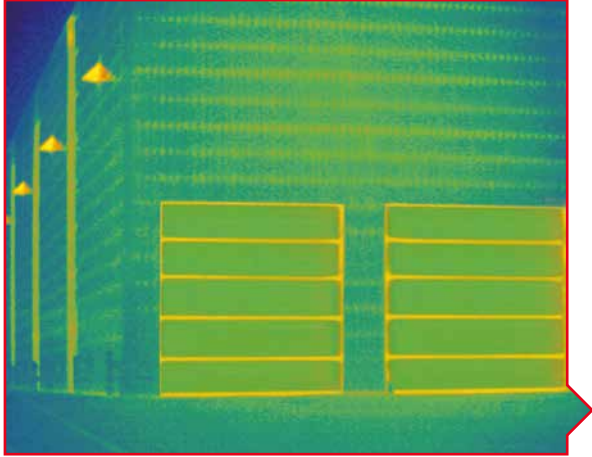


MODERNISIEREN UND ENERGIE SPAREN – MIT TOREN VON HÖRMANN

Betriebsabläufe optimieren und Kosten senken

- Energiekosten sofort und nachhaltig durch kurze Toröffnungszeiten senken
- Betriebsabläufe optimieren und einen reibungslosen Materialfluss ermöglichen
- Zugluft, Schall und Schmutz reduzieren und so den Krankenstand niedrig halten

**NEU: Bautiefe 67 mm
mit thermischer Trennung**



Hörmann ThermoFrame
Beheizte Hallen benötigen gut gedämmte Industrie-Sectionaltore. Hörmann Industrie-Sectionaltore erhalten Sie optional mit dem Zargenanschluss ThermoFrame für eine thermische Trennung von Zarge und Mauerwerk. Zusätzlich schützen Dichtungslippen auf beiden Torseiten und im oberen Bereich des Tores vor Wärme- bzw. Kälteverlust. So steigern Sie den Wärmedämmwert um bis zu 36 %.



Die Schlupftür ohne Stolperschwelle erfüllt durch die leichte Durchgangsbreite von 940 mm, unter bestimmten weiteren Voraussetzungen, die Anforderungen als Fluchttür und für barrierefreies Bauen.



kratzfeste Verglasung

**Schlupfleiste
ohne Stolperschwelle**



**Bei uns erhalten Sie alle Leistungen komplett aus einer Hand:
Sectionaltore, Rolltore, Schnellauftore, Antriebe und Steuerungen
und den handwerklich perfekten Einbau.**

MODERNISIEREN UND ENERGIE SPAREN – MIT TOREN VON DENK

Betriebsabläufe optimieren und Kosten senken

- Energiekosten sofort und nachhaltig durch kurze Toröffnungszeiten senken
- Betriebsabläufe optimieren und einen reibungslosen Materialfluss ermöglichen
- Zugluft, Schall und Schmutz reduzieren und so den Krankenstand niedrig halten



Profil mit
thermischer Trennung

Standard-Profil
ohne thermische Trennung



Thermisch getrennte falt- und faltschiebetore sind Energiesparer durch

- Schnelle Toröffnung
- Hohe Wärmedämmung

Thermisch getrennte falt- und faltschiebetore sorgen für

- Schnelle Toröffnung während der Betriebszeiten
- Sicheren Nachtabschluss



Bei uns erhalten Sie alle Leistungen komplett aus einer Hand:
falt- und faltschiebetore, Rolltore, Schnellauftore, Antriebe und
Steuerungen und den handwerklich perfekten Einbau.