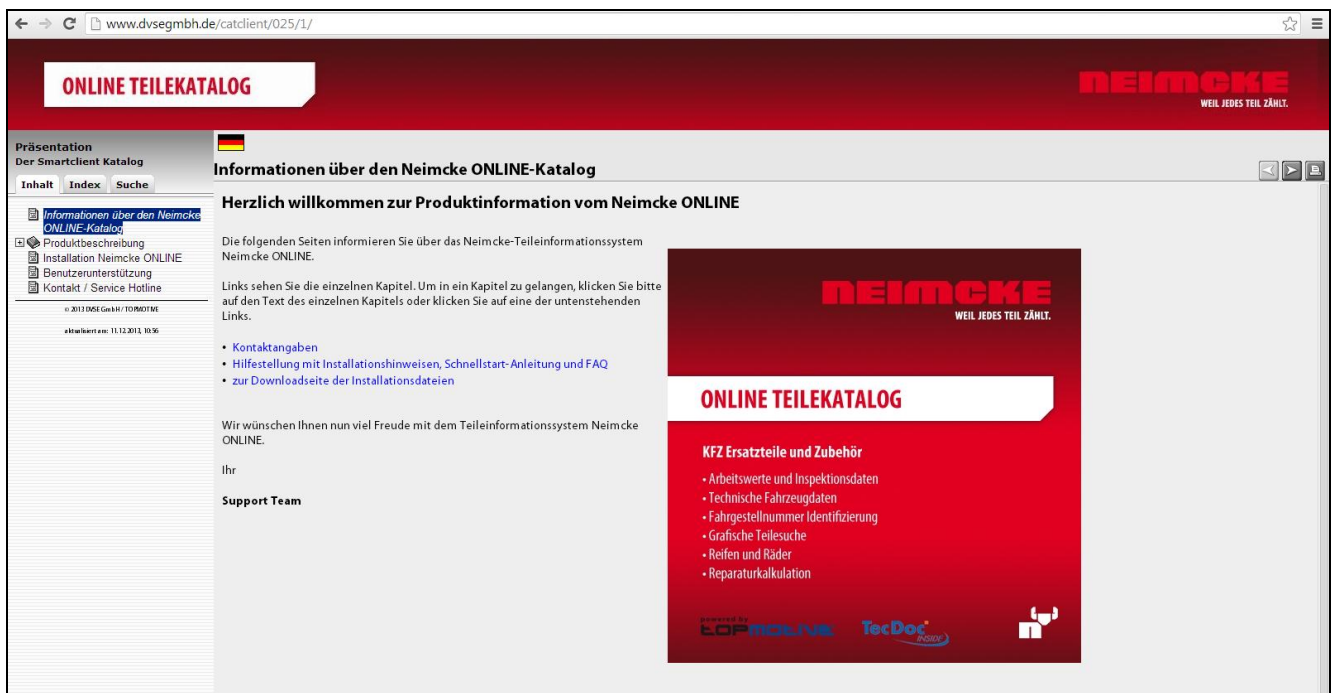


## NEIMCKE Online - Installationsanleitung

Gehen Sie bitte wie folgt vor:

- Download unter: [www.dvsegmbh.de/catclient/025/](http://www.dvsegmbh.de/catclient/025/)

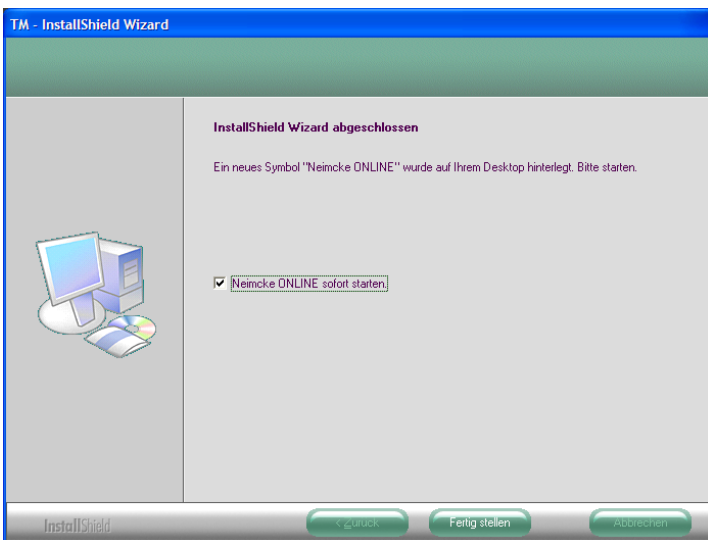
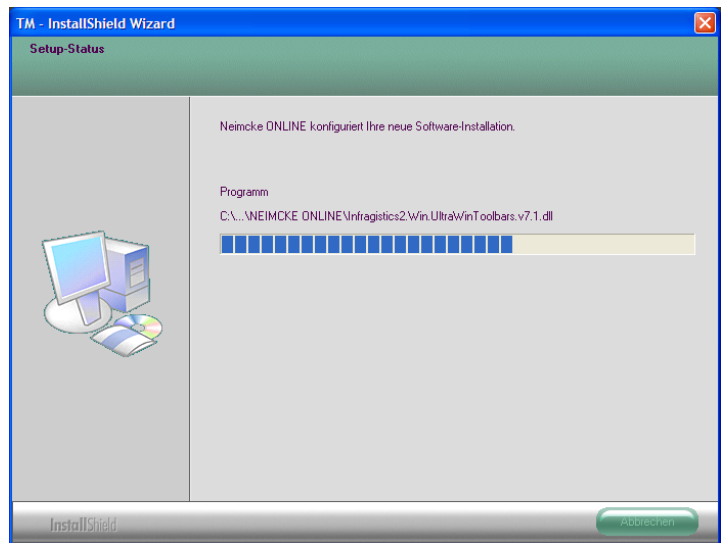
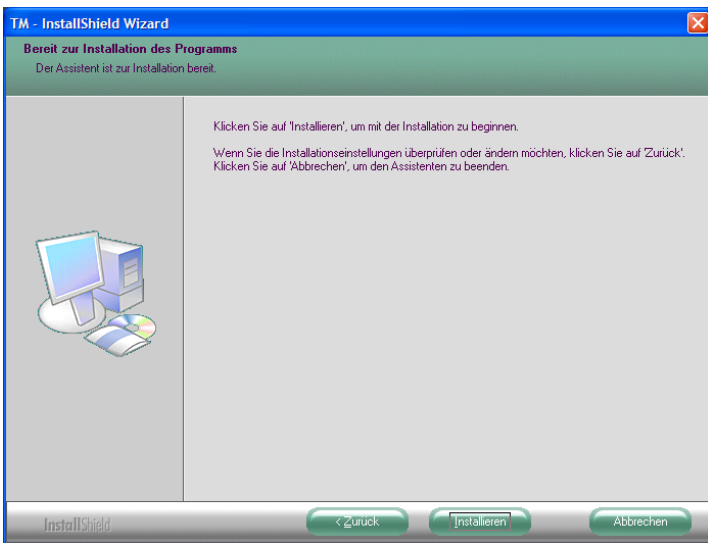
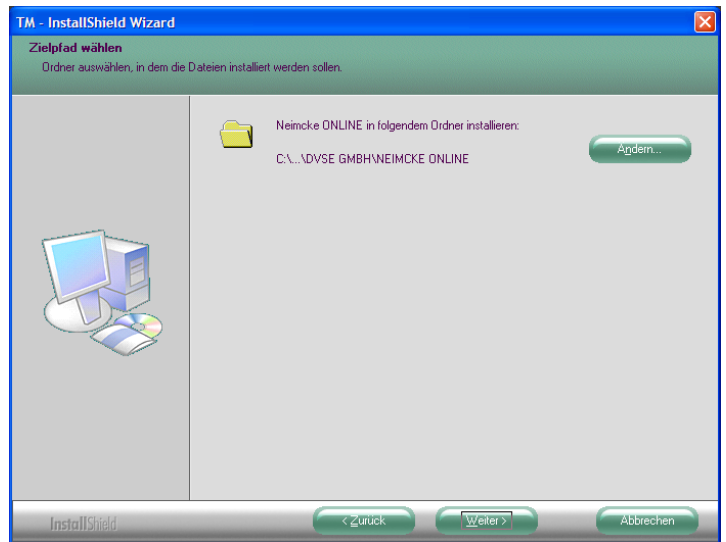
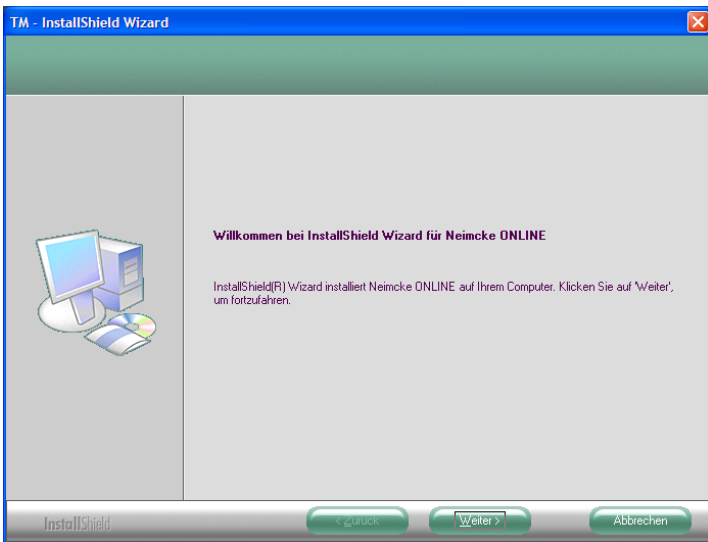


### ACHTUNG!!!

**Vor der Installation bitte Virens scanner und Firewall deaktivieren.  
Für die Installation benötigen Sie Administrations-Rechte.**

- Start der NEIMCKE Online Installation
- install.exe ► Ausführen oder Speichern
- Installation wird ausgeführt
  
- Weiter mit Installation

Bitte wenden!!! →



- ▶ NEIMCKE Online öffnen
- ▶ Benutzer und Passwort eingeben – fertig!